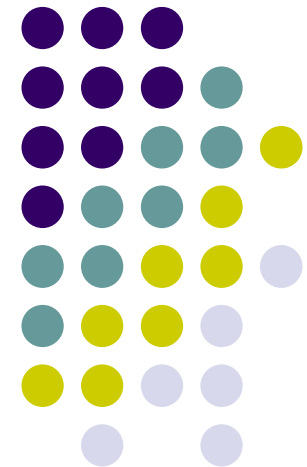


Registo nacional de IRC

Terapêutica conservadora 2006

Rosário Stone
Clara Gomes



*Sociedade Portuguesa de Pediatria
Secção de Nefrologia Pediátrica*

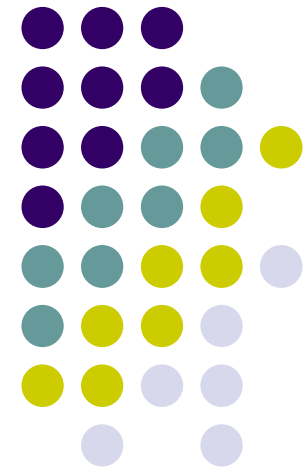
Registo nacional de IRC

Terapêutica conservadora 2006

Idade < 18 anos

DFG (Fórmula de Schwartz) < 60ml/min/1,73m²

Idade < 2 anos – tabela de DFG



Resultados

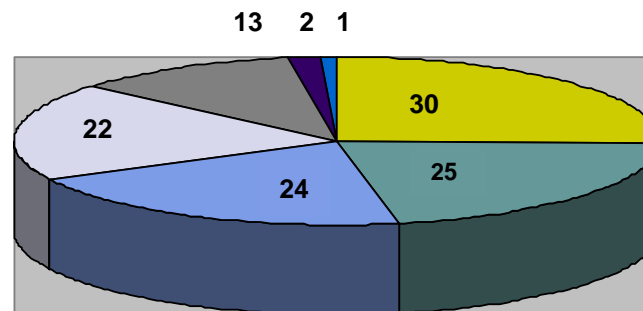


N = 133

Sairam: 7 Diálise peritoneal
1 Hemodiálise
6 Transf. adultos
1 Resid. noutro país
1 Faleceu

N= 117 Dez 2006

Sexo F:M 40:77 (34%:66%)



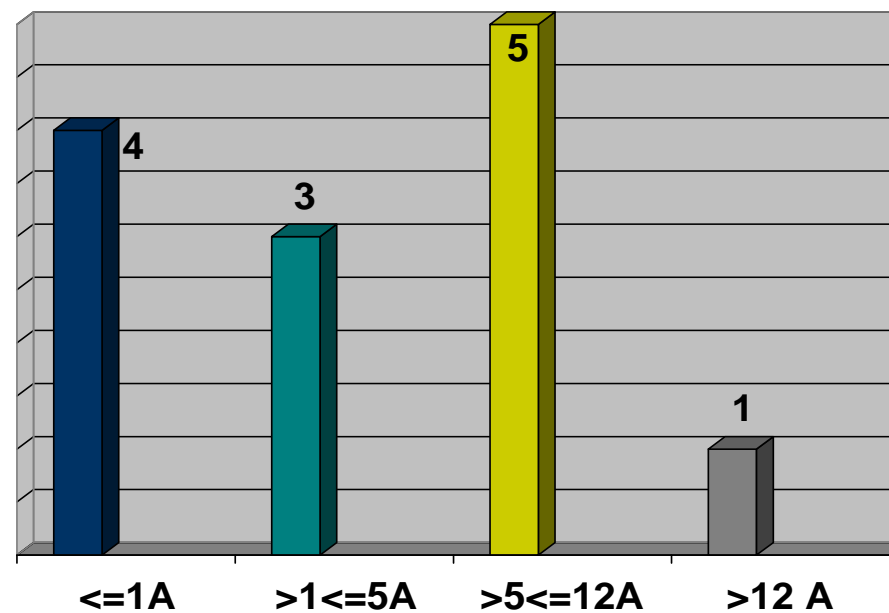
Novos Doentes 2006



13

Pediátrico 5
Estefânea 4
Maria Pia 3
St^a Maria 1

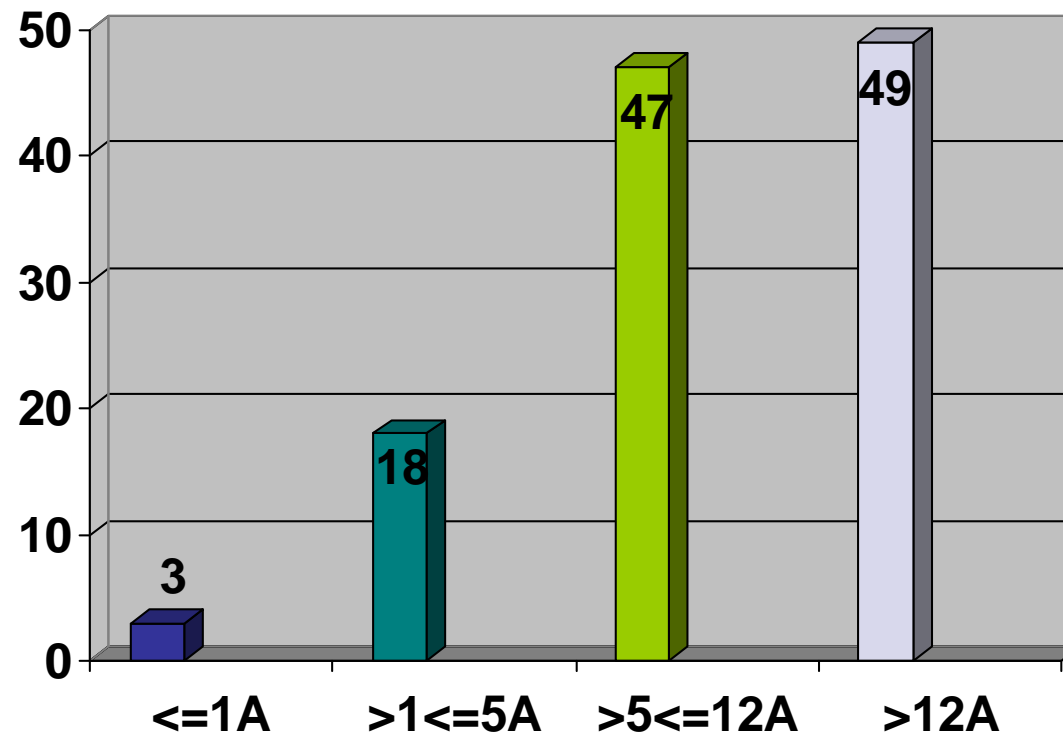
Idade



Idade

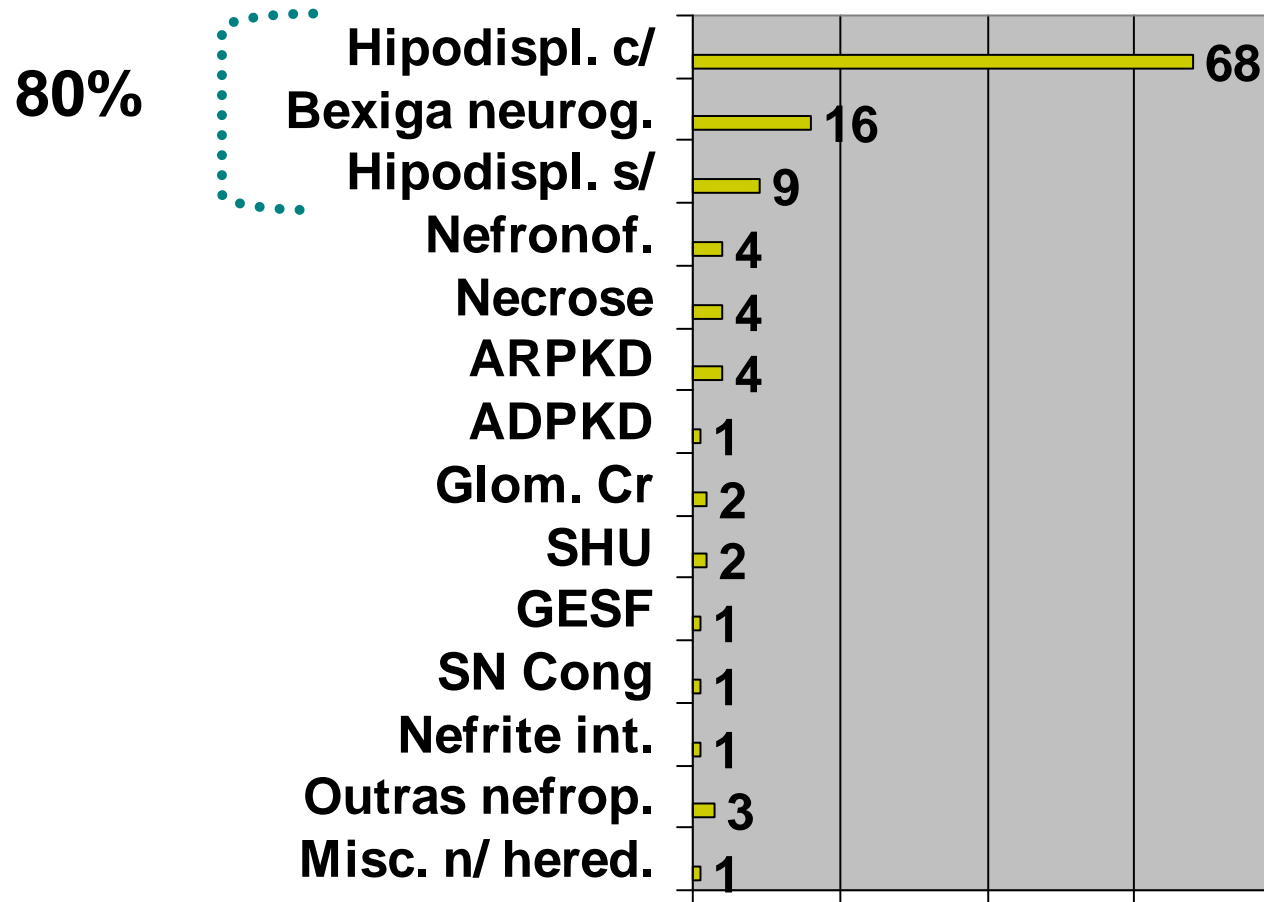


31/12/2006



Média – 10,28 anos
Mediana 11 anos

Etiologia





DFG actual

Crianças > 2anos (ml/min/1,73m²)

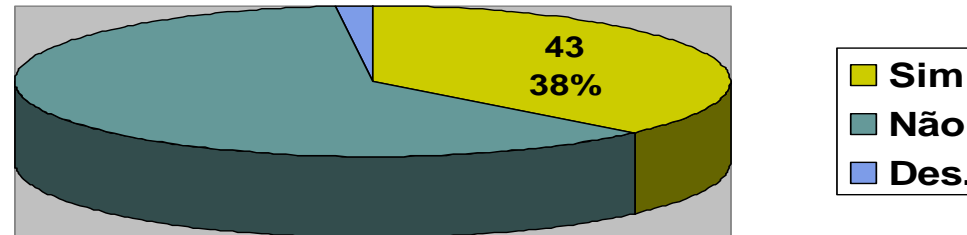
Média 37,34 (em 2005 média 47,4)

IRC ligeira	DFG 50 a 60	24 (20%)
IRC moderada	DFG 30 a 49,9	53 (45%)
IRC grave	DFG 10 a 29,9	33 (28%)

Última avaliação



HTA



Terapêutica	1 fármaco	34 (79%)
	≥ 2 fármacos	9 (21%)

PTH	> 200	14 (12%)
	> 250	9 (8%)

Última avaliação



IMC

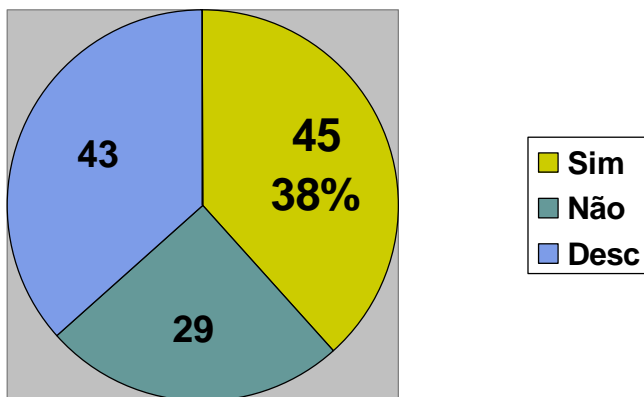
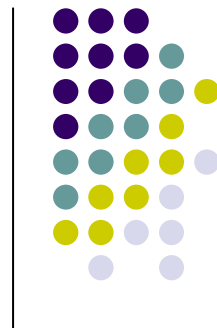
Crianças >2 anos

P 10 – P 85	74	(67%)
>P 85 (exc. de peso)	12	(11%)
>P 95 (obeso)	7	(6%)
< P 10 (exc. magro)	17	(16%)

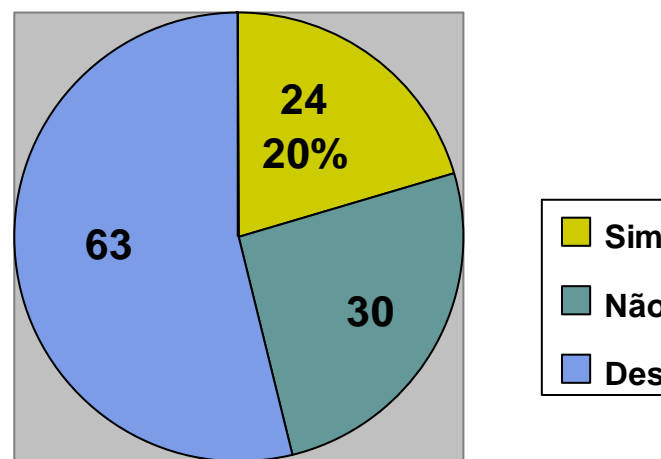
Estatura SDS

>-2 DP	61	(57%)	> 0 DP	12
<-2 DP	46	(43%)		
Desc	10			

Terapêutica com EPO



Terapêutica com HC



Análise comparativa



	Registo Port 2006	Registo Port 2005	Italkid project 2000	NAPRTCS 2006
Nº doentes /centros	133 / 7	156 / 5	1197 / 112	6405 / 150
Incidência	13 casos/ano	~17,4 casos/ano		
Critério de DFG (ml/min/1,73m ²)	<60	<80	<75	<75
Masc:Fem	1,93	1,84	2,03	1,78
Hipodisplasia (%)	66	58,9	57,6	47,6
Desconhecida (%)	0	1,3	3,3	2,6
DFG médio	37,34	47,4	41,75	38,3
H crescimento (%)	20	17		6'5
EPO (%)	38	29		18,4
Mortalidade (%)	0,75	0	1,41	3,4